

Gemeinsames Hygiene- und Gesundheitskonzept

für den Spielbetrieb auf HVS- und MHV-Ebene

des HC Elbflorenz 2006 e.V. & der BallsportARENA Dresden

Vereinsnummer 410113

Hallennummer 33133

Änderungsstand 23.09.2020

Verantwortlich für den Inhalt

Geschäftsführer der BallsportARENA Dresden **Frank Lösche**

Mail f.loesche@ballsportarena-dresden.de

Kontaktnummer +49 151 52525803

Vorstand HC Elbflorenz 2006 e.V.

Mail vorstand@elbflorenz2006.de

Kontakt 0351 48249460

vertreten durch **Uwe Saegeling** (Präsident)
 Cathleen Rupprecht (Vize-Präsidentin)
 Kay Blasczyk (Vize-Präsident)

Adresse der Sportstätte BallsportARENA Dresden
 Weißenitzstraße 4
 01067 Dresden

INHALTSVERZEICHNIS

ZWECK DES KONZEPTESES.....	3
RÄUMLICHE SITUATION.....	4
RICHTLINIEN FÜR MANNSCHAFTEN	5
RICHTLINIEN FÜR SCHIEDSRICHTER.....	7
RICHTLINIEN FÜR ZUSÄTZLICHE PERSONEN	8
MAßNAHMEN FÜR DEN SPIELBETRIEB MIT ZUSCHAUERN	9
GASTRONOMIE	11
ANLAGE 1A – AUFBAU UND VERKEHRSWEGE FÜR AM SPIEL BETEILIGTE PERSONEN 2 FELDER.....	12
ANLAGE 1B - AUFBAU UND VERKEHRSWEGE FÜR AM SPIEL BETEILIGTE PERSONEN CENTER COURT	13
ANLAGE 2 – ANWESENHEIT ZUSÄTZLICHER PERSONEN	14
ANLAGE 3 – ZUSCHAUERLISTE	15
ANLAGE 4 – GESUNDHEITSBOGEN	16
ANLAGE 5 – HYGIENEHINWEISE HC ELBFLORENZ/BALLSPORTARENA DRESDEN	17

Zweck des Konzeptes

Zweck dieses Konzeptes ist eine Durchführung von Wettkampfspielen des HC Elbflorenz 2006 e.V. mit Zuschauern in der BallsportARENA Dresden unter den Vorgaben gemäß der Sächsische Corona-Schutz-Verordnung vom 01.09.2020 (Veröffentlichung 25.08.2020) sowie der Anordnung von Hygieneauflagen zur Verhinderung der Verbreitung des Corona-Virus vom 01.09.2020 (Veröffentlichung 25.08.2020) zu ermöglichen. Das Hygienekonzept enthält schriftlich niedergelegte Verfahrensweisen zur Einhaltung und Gewährleistung bestimmter Hygiene-Standards, um Infektionen zu verhindern oder einzudämmen. Er beinhaltet auch die schriftliche Dokumentation durchgeführter Maßnahmen sowie konkrete Pläne.

Räumliche Situation

Die BallsportARENA Dresden wurde 2015 bis 2017 nach dem modernsten Stand der Technik und ist darauf ausgelegt, die alle Bereiche unabhängig voneinander betreiben zu können. Findet beispielsweise ein Handballspiel mit Zuschauern statt, sind parallele Events etwa auf der Kegelbahn oder beim Squash unabhängig möglich. Eine Vermischung der Besucherströme ist durch ein entsprechendes Türmanagementsystem ausgeschlossen.

Die Lüftungsanlage ist dezentral errichtet. Der jeweilige Frischluftanteil beträgt in allen Anlagen 100%. Die dezentrale Hallenbelüftung ermöglicht zudem einen direkten Luftaustausch in allen Spielfeld- und Zuschauerbereichen. Dies kann steuerungstechnisch individuell geregelt werden. Eine Vermischung Frisch- und Abluft ist ausgeschlossen.

Zur technischen Ausstattung der BallsportARENA gehören weiterhin alle sicherheitsrelevanten Komponenten aus dem Bereich BMA, Fluchtwegsteuerung und Sicherheitseinrichtungen entsprechend dem Standard öffentlicher Versammlungsstätten. Im Havariefall läuft ein automatisiertes Programm entsprechend der Brandfallmatrix ab.

Richtlinien für Mannschaften

Es besteht auf allen Verkehrswegen in der BallsportARENA Dresden die Pflicht zum Tragen einer Mund-Nasen-Bedeckung. An allen Eingängen stehen Desinfektionsspender zur Verfügung.

Der Mannschaftsverantwortliche bestätigt mit Abgabe der Mannschaftsliste, dass alle am Spieltag teilnehmenden Personen (Sportler, Trainer) seiner Mannschaft keine typischen COVID-19-Krankheitssymptome aufweisen, keinen Kontakt zu positiv getesteten Personen oder einen Aufenthalt in einem vom Robert-Koch-Institut festgelegten Risikogebiet innerhalb der letzten 14 Tage vor dem Spiel hatten.

Die Mannschaften betreten und verlassen die BallsportARENA Dresden über die Sportlereingänge auf der Nordseite Halle ([Anlage 1](#)) 60 Minuten vor Spielbeginn. Die Tür wird durch das Hallenpersonal geöffnet und anschließend wieder verschlossen. Eventuelle Verspätungen sind dem Heimverein zu melden.

Alle Kabinen der BallsportARENA Dresden bleiben dauerhaft offen. Die Mannschaften suchen sich eine freie Doppelkabine zum Umziehen raus und verlassen diese anschließend wieder. Dabei ist maximal 8 Personen der gleichzeitige Aufenthalt (4 Personen pro Kabine) gestattet. Die Taschen sind nach Verlassen der Kabine auf dem Oberrang im der Mannschaft zugewiesenen Bereich zu lagern. Für verlorene Wertgegenstände in den Kabinen übernehmen der HC Elbflorenz 2006 e.V. und die BallsportARENA Dresden keine Haftung. Das Betreten/Verlassen der Spielfläche erfolgt über die gekennzeichneten Wege ([Anlage 1](#)).

Aufgrund der Kabinenobergrenze ist es in der Halbzeitpause nicht möglich, als Mannschaft die Kabinen zu betreten. Die nachfolgenden Mannschaften betreten das Spielfeld erst, wenn die vorher spielenden Teams das Feld verlassen haben.

Das Spielfeld ist nach Spielende unverzüglich zu verlassen, damit es zu keinem Kontakt mit den nachfolgenden Mannschaften kommt.

Das Kampfgericht wird in der Halbzeitpause und nach Spielende die Spielerbänke mit Flächendesinfektionsmittel reinigen. Dazu haben die Mannschaften direkt bei Pausenbeginn und nach Spielende die Bänke freizuräumen und zu verlassen. Das Material des Kampfgerichts wird nach Spielende ebenfalls durch das Kampfgericht gereinigt.

Besteht im Nachgang an die Veranstaltung ein COVID-19 Verdacht, ist der HC Elbflorenz 2006 e.V. unverzüglich mit Angabe der Mannschaft (Team, Altersklasse) unter folgender Kontaktadresse zu informieren: vorstand@elbflorenz2006.de.

Richtlinien für Schiedsrichter

Es besteht auf allen Verkehrswegen in der BallsportARENA Dresden die Pflicht zum Tragen einer Mund-Nasen-Bedeckung. An allen Eingängen stehen Desinfektionsspender zur Verfügung.

Die Schiedsrichter bestätigen mit Betreten der BallsportARENA Dresden, dass sie keine typischen COVID-19-Krankheitssymptome aufweisen, keinen Kontakt zu positiv getesteten Personen oder einen Aufenthalt in einem vom Robert-Koch-Institut festgelegten Risikogebiet innerhalb der letzten 14 Tage vor dem Spiel hatten.

Die Schiedsrichter betreten und verlassen die BallsportARENA Dresden über den Haupteingang und melden sich am Empfang. Jedem Schiedsrichterteam steht eine Kabine zur Verfügung. Es kann zu einer Parallelbelegung der Kabinen mit überschneidenden Zeiten kommen - die Schiedsrichter werden darüber beim Betreten der Halle informiert. Das Betreten/Verlassen der Spielfläche erfolgt über die gekennzeichneten Wege ([Anlage 1](#)).

Die Kabine sollte allein von den Schiedsrichtern genutzt werden. Sollten weitere Personen die Kabine betreten, haben alle Personen einen Mund-Nasen-Schutz tragen. Die Anzahl der Personen pro Kabine begrenzt sich dabei auf maximal 3 Personen (2 Schiedsrichter, 1 Beobachter). Besprechungen mit Trainern in der Schiedsrichter-Kabine sind zu vermeiden.

Für die technische Besprechung vor Spielbeginn und nach Spielende steht für beide Spielfelder nur insgesamt eine Kabine mit begrenzten Platzverhältnissen zur Verfügung. Es obliegt den Schiedsrichtern in Rücksprache mit den Kollegen des anderen Spielfeldes, die Besprechung zeitlich oder räumlich zu verschieben. An den Besprechungen nehmen pro Team eine unterschiftsberechtigte Person, beide Schiedsrichter und der Sekretär (5 Personen) unter Einhaltung der Abstandsregeln mit Mund-Nasen-Bedeckung teil.

Richtlinien für zusätzliche Personen

Die folgenden Regeln gelten für weitere am Spiel beteiligte Personen:

- Schiedsrichter-Beobachter
- Technischer Delegierter
- Spielaufsicht

Spätestens 48h vor Spielbeginn haben sich die entsprechenden Personen beim HC Elbflorenz 2006 e.V. unter folgender Kontaktadresse zu melden: vorstand@elbflorenz2006.de. Dabei sind Angaben über Aufgabenbereich und eventuell benötigte Materialien zu nennen. Sollten mehrere Bereiche (Zuschauer- oder Mannschaftsbereich) betreten werden müssen, ist dies ebenfalls zu melden und durch die beigefügte Liste ([Anlage 2](#)) zu unterschreiben.

Maßnahmen für den Spielbetrieb mit Zuschauern

Es besteht auf allen Verkehrswegen in der BallsportARENA Dresden die Pflicht zum Tragen einer Mund-Nasen-Bedeckung. An allen Eingängen stehen Desinfektionsspender zur Verfügung.

Der Zugang zum Zuschauerbereich erfolgt über pro Spielfeld getrennte Eingänge:

- Spielfeld 1 (hinteres Spielfeld) Tür 1, folgend Treppenhaus 1
- Spielfeld 2 (vorderes Spielfeld) Tür 2, folgend Treppenhaus 2
- Spielfeld „Center-Court“ separate Ausschilderung

Das Verlassen der BallsportARENA Dresden erfolgt über die gekennzeichneten Ausgänge.

Die Wegeführung erfolgt über Absperrungen (mobile Tensatoren), welche zusätzlich für eine Trennung der Eltern der beiden Spielfelder sorgen.

Um den (Nachwuchs-)Spielbetrieb mit Zuschauern zu ermöglichen, sind maximal 25 Zuschauer der Heimmannschaft und 5 Zuschauer der Gastmannschaft pro Einzelspiel erlaubt. Bei Turnierformen (D/E-Jugend) dürfen sich jeweils 15 Zuschauer der aktuell laufenden Partie am Glasumlauf aufhalten. Die Zuschauer der pausierenden Mannschaften haben sich entweder bei ihrer Mannschaft oder außerhalb der Halle aufzuhalten. Der Mannschaftsverantwortliche reicht dazu beim Kampfgericht zusätzlich zur Mannschaftsliste eine Zuschauerliste ([Anlage 3](#)) ein und bestätigt die Richtigkeit rechtsverbindlich mit seiner Unterschrift.

Für den Spielbetrieb auf dem „Center-Court“ werden 75% der möglichen mobilen Tribüneneinheiten ausgefahren. Damit vergrößert sich der Abstand zum Spielfeld um circa 2 Meter. Für die Sitzplätze erfolgt eine schachbrettartige Sperrung einzelner Sitze auf allen Tribünen, reihenweise versetzt, wodurch eine Zuschauerkapazität von 250 Personen möglich wird. Am Sitzplatz kann die Mund-Nasen-Bedeckung abgesetzt werden. Alle im Zuschauerbereich anwesenden Personen haben den Gesundheitsbogen ([Anlage 4](#)) beim Betreten der Halle ausgefüllt abzugeben.

Auf dem Oberrang befinden sich auf dem Boden Markierungen, auf welchen die Zuschauer stehen dürfen – alternativ ist der direkt dahinter befindliche Sitzplatz, insofern vorhanden, zu verwenden. Auf dem markierten Platz darf die Mund-Nasen-Bedeckung abgesetzt werden.

Für Turnierspiele erhält jede Mannschaft für die spielfreie Zeit auf dem Oberrang einen zugewiesenen Bereich zum Aufenthalt.

Nach Spiel-/Turnierende ist der Zuschauerbereich unverzüglich zu verlassen, damit es zu keinem Kontakt mit den Eltern der nachfolgenden Spiele am Platz kommt. Durch die Pflicht der Mund-Nasen-Bedeckung wird ein Kontakt im Verkehrsbereich (Gänge) mit einem geringen Infektionsrisiko eingeschätzt.

Der HC Elbflorenz 2006 e.V. und die BallsportARENA Dresden behalten sich vor, die Einhaltung der Regeln auf dem Oberrang zu kontrollieren und bei Verstößen die Personen aus der Halle zu verweisen.

Gastronomie

Das Catering erfolgt außerhalb der Veranstaltungsräume. Im Veranstaltungsbereich sind keine platzbezogenen Verkaufsstände vorgesehen. Damit wird eine Ansammlung mehrerer Personen vermieden.

Anlage 1a – Aufbau und Verkehrswege für am Spiel beteiligte Personen 2 Felder

In dieser Anlage sind Aufbauten und Laufwege der BallsportARENA Dresden bei Nutzung beider Einzelspielflächen (Feld 1 & Feld 2) dargestellt. Dierser Aufbau findet vor allem auf Spielbetriebsebene des Handball-Verbands Sachsen Anwendung.

Übersicht Ballspielhalle mit 2 Feldern

Maßstab:

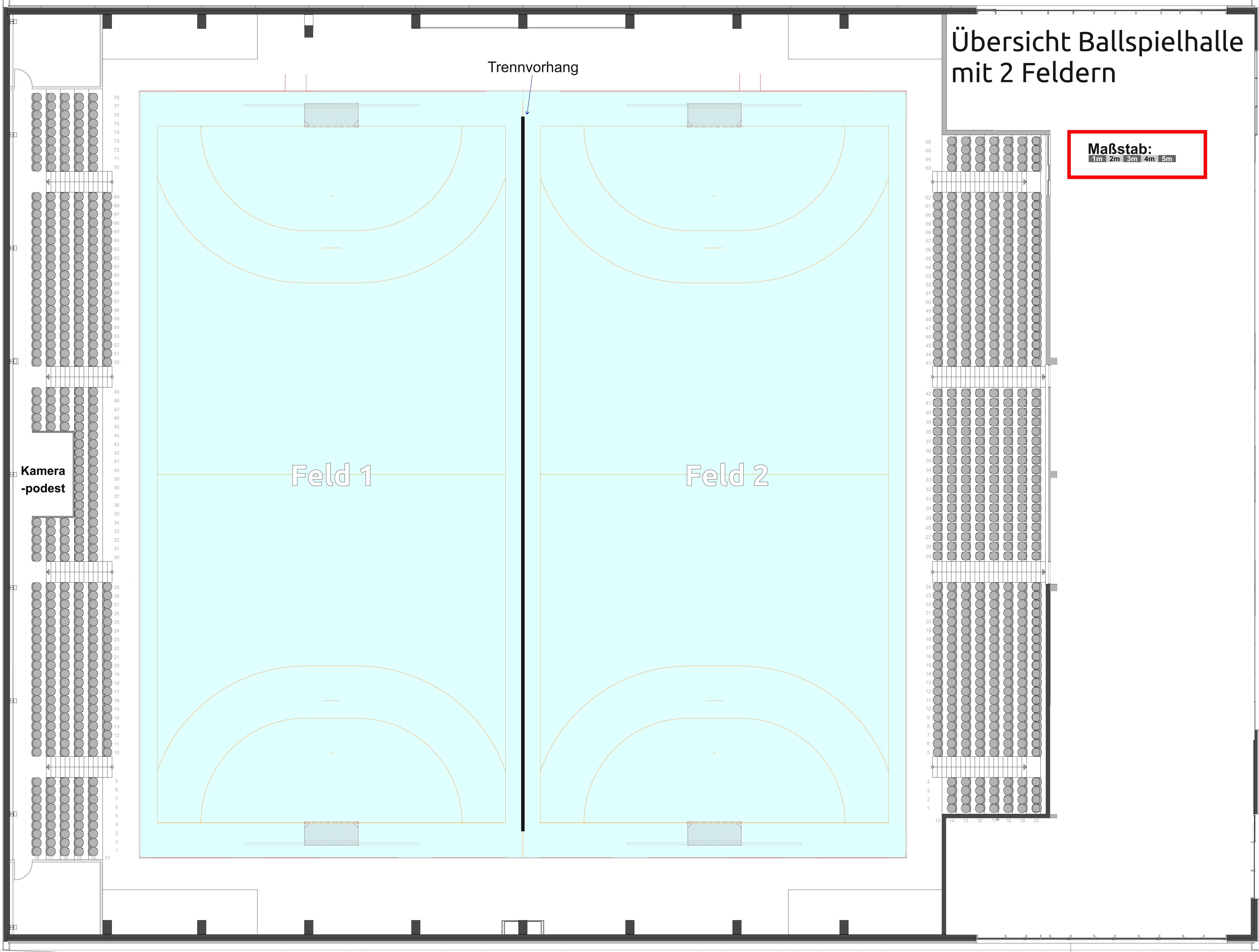
1m2m3m4m5m

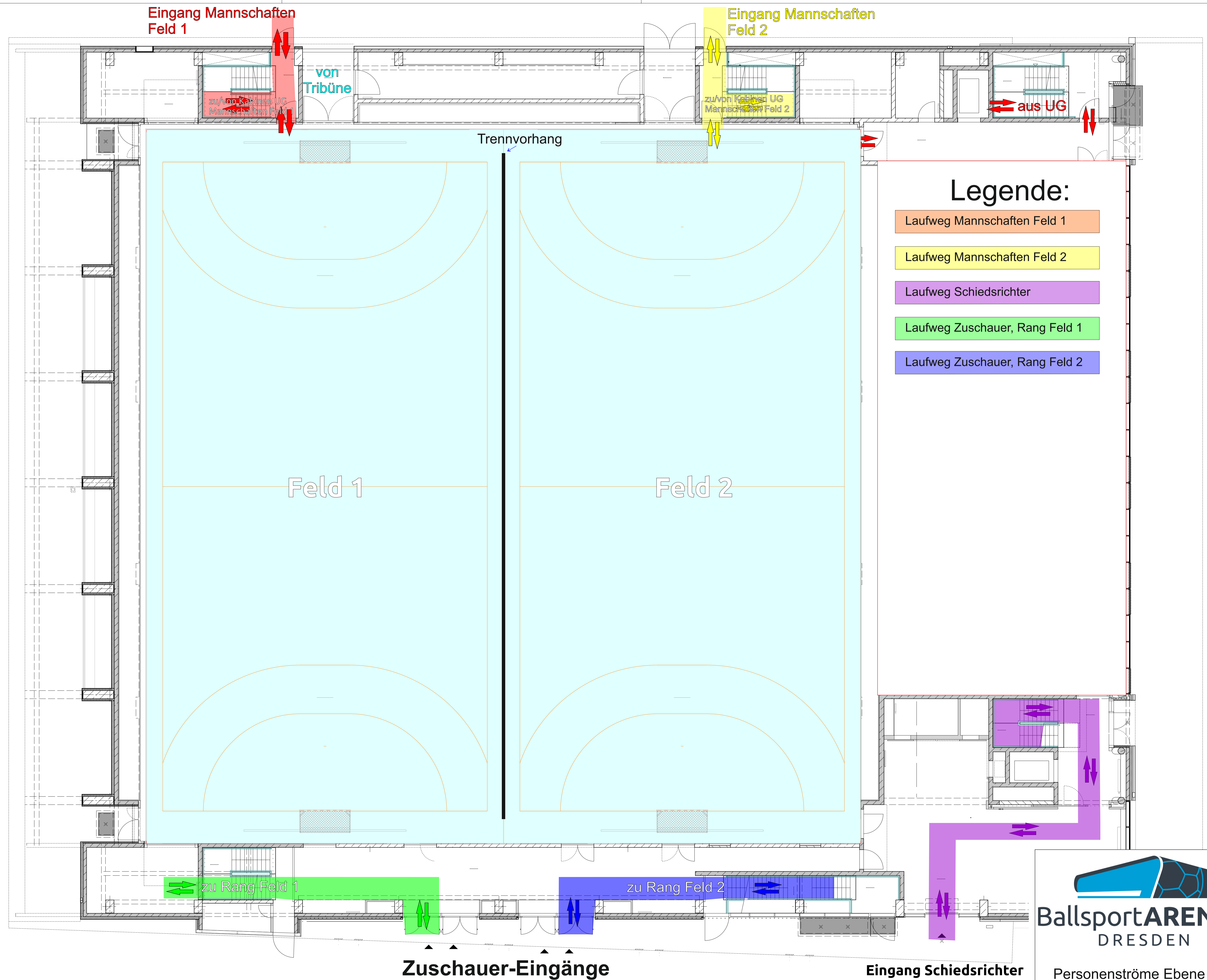
Trennvorhang

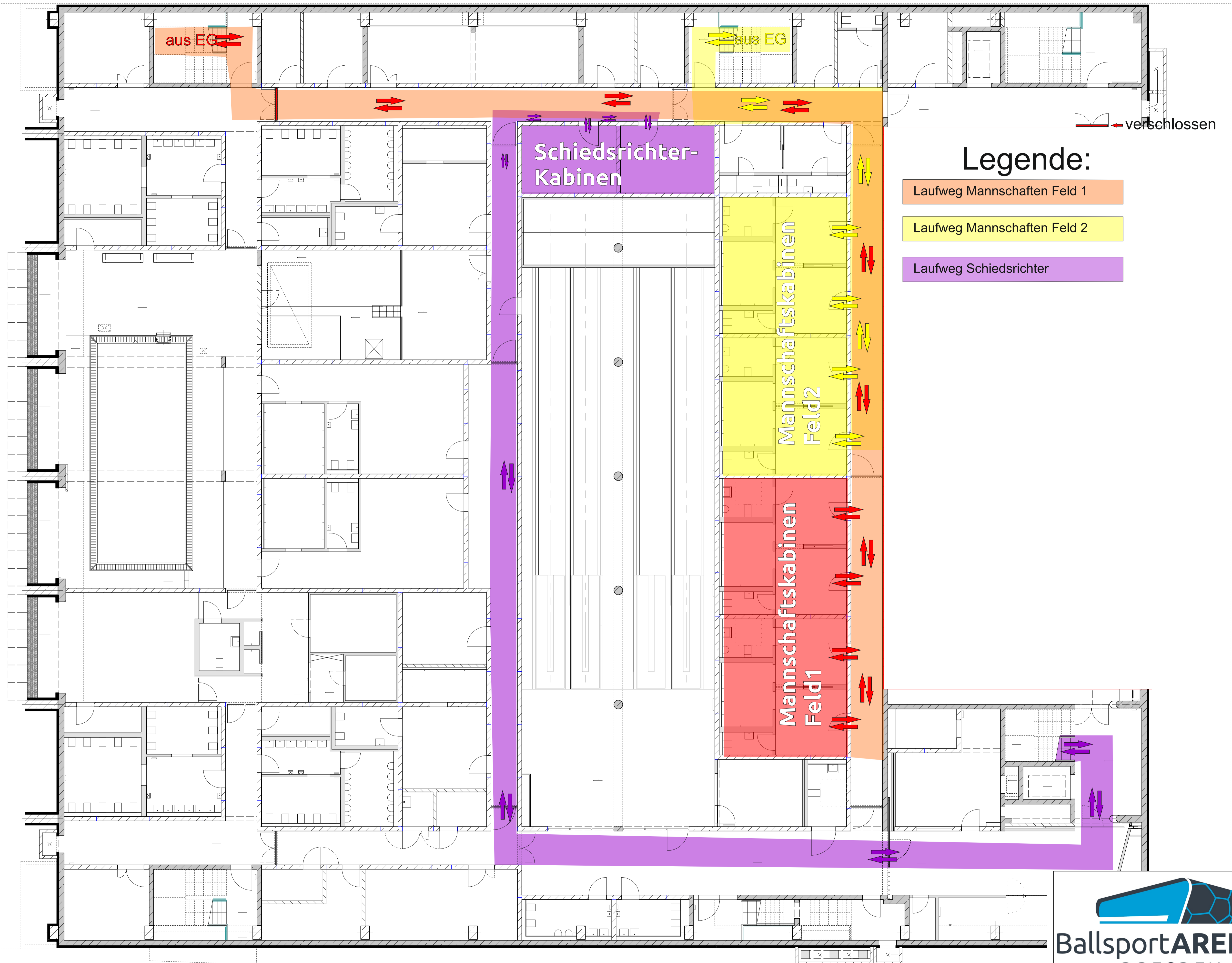
Kamera
-podest

Feld 1

Feld 2







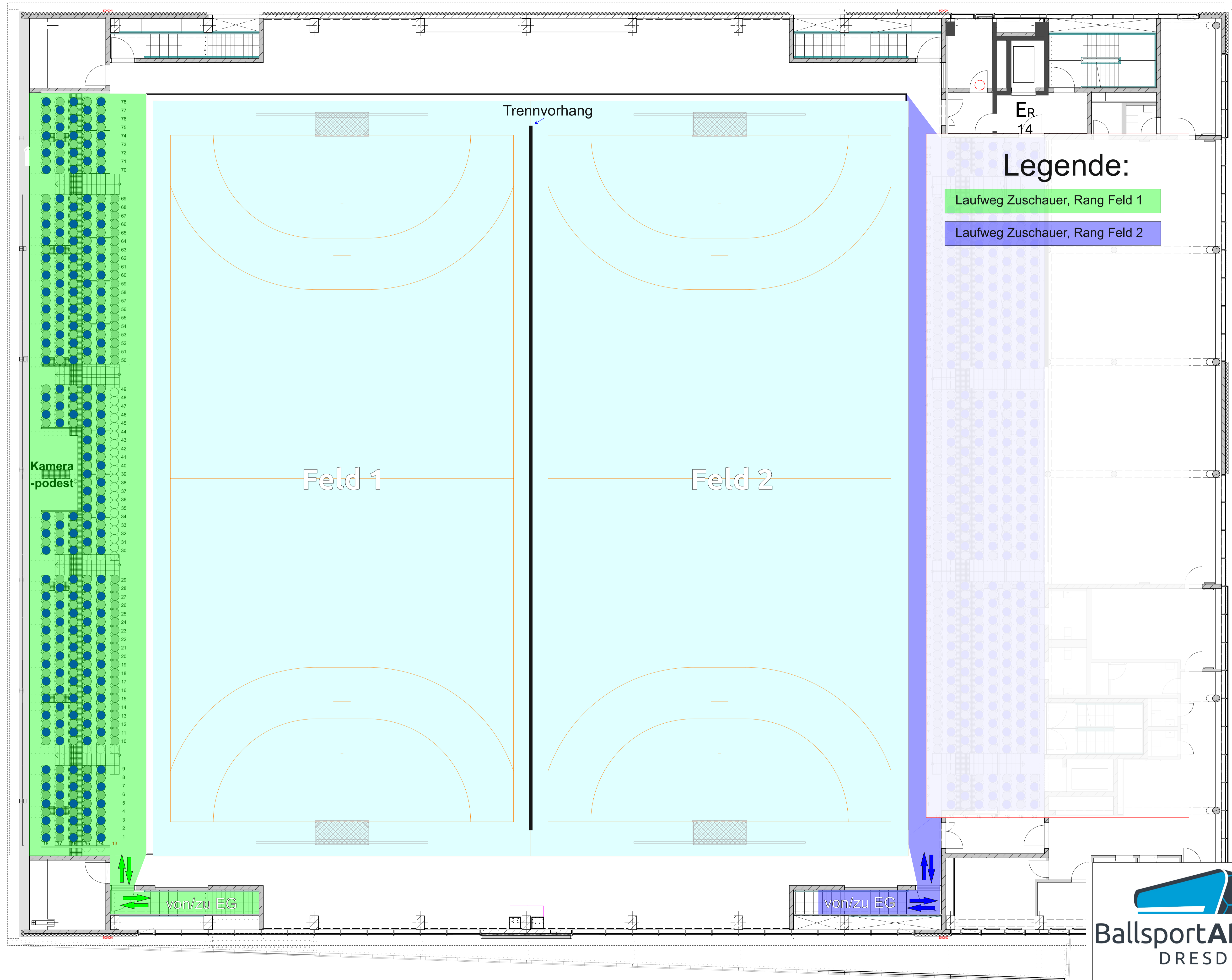
Legende:

- Laufweg Mannschaften Feld 1
- Laufweg Mannschaften Feld 2
- Laufweg Schiedsrichter



BallsportARENA
DRESDEN

Personenströme Ebene -1



Anlage 1b - Aufbau und Verkehrswege für am Spiel beteiligte Personen Center Court

In dieser Anlage sind Aufbauten und Laufwege der BallsportARENA Dresden bei Nutzung Center Courts mit Nutzung der ausfahrbaren Tribüne dargestellt. Dierser Aufbau findet vor allem auf Spielbetriebsebene des Mitteldeutschen Handball-Verbandes (4. Liga) Anwendung.

I_R
23

J_R
50

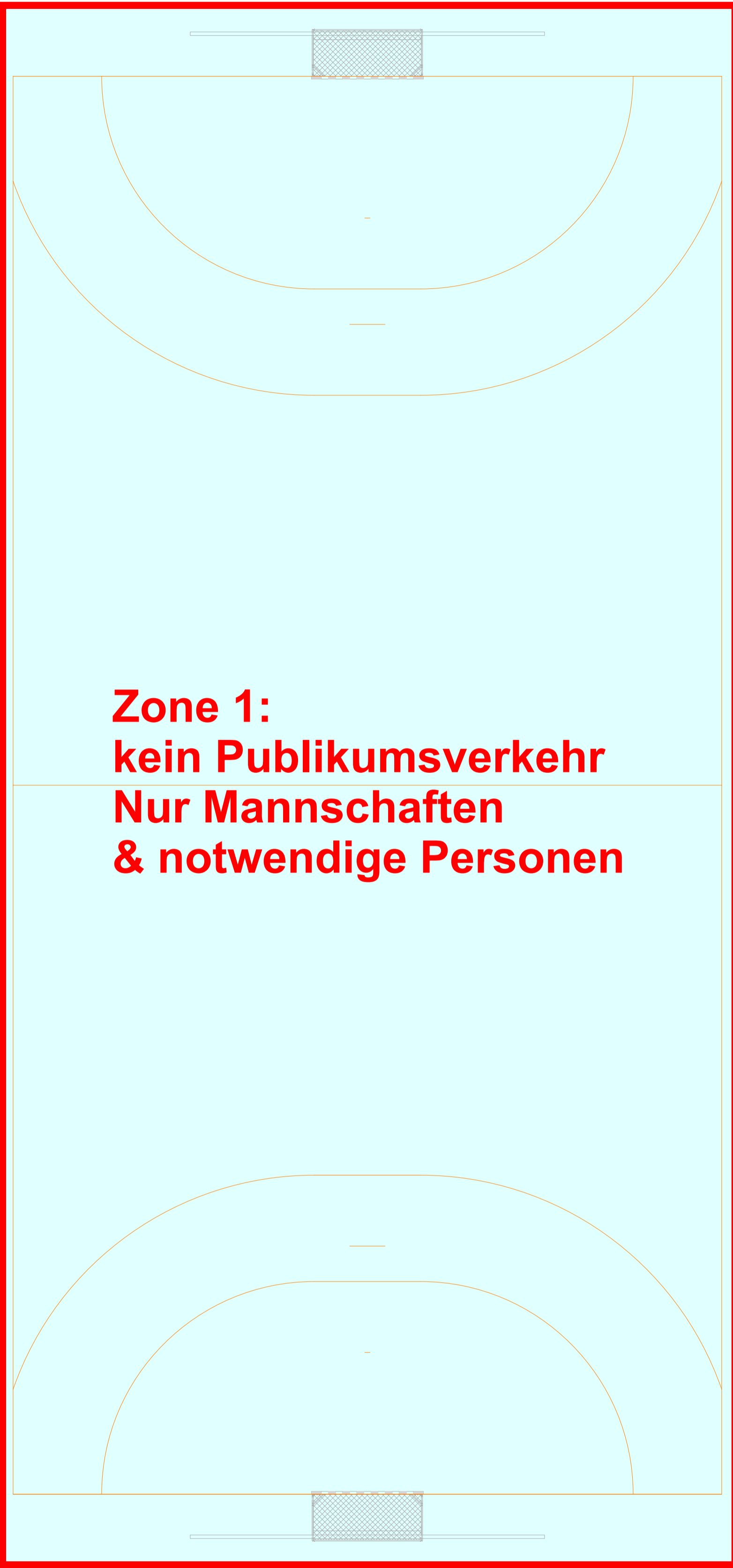
K_R
35

L_R
50

M_R
23

Kamera
-podest

78
77
76
75
74
73
72
71
70
69
68
67
66
65
64
63
62
61
60
59
58
57
56
55
54
53
52
51
50
49
48
47
46
45
44
43
42
41
40
39
38
37
36
35
34
33
32
31
30
29
28
27
26
25
24
23
22
21
20
19
18
17
16
15
14
13
12
11
10
9
8
7
6
5
4
3
2
1
13



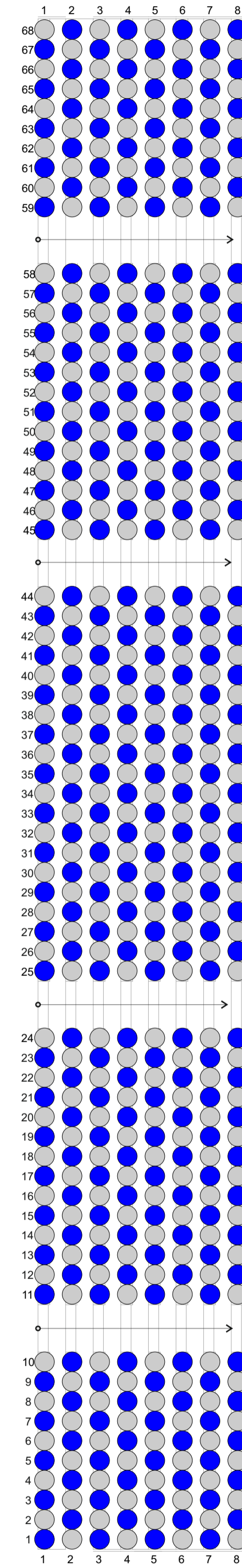
E_T
40

D_T
56

C_T
80

B_T
56

A_T
40



- nutzbarer Sitzplatz
- gesperrter Sitzplatz

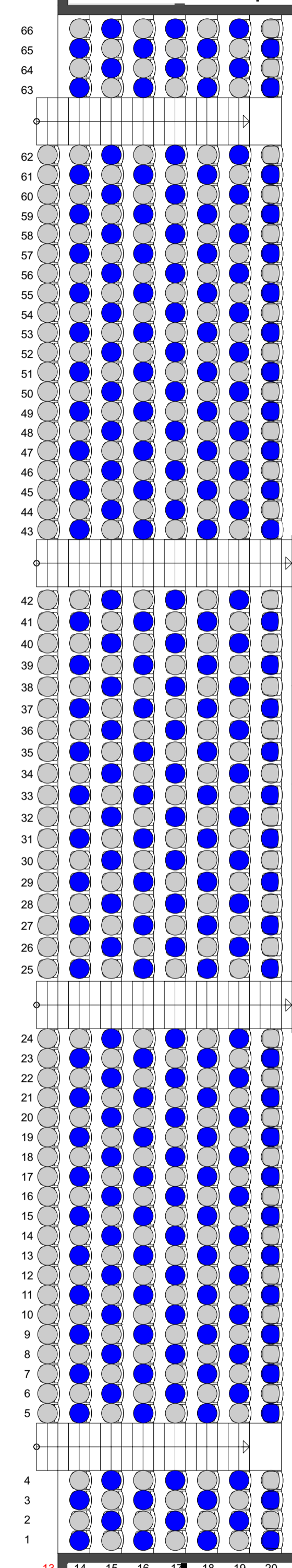
Belegung Schachbrettmuster
Tribünen bis inkl. Reihe 8 ausgefahren
Reihe 13 (Rang) gesperrt
Kein Durchgang Tribüne zu Rang
Kapazität: **Ost Tribüne:** 272
Ost Rang: 231
In Summe: 503

D_R
70

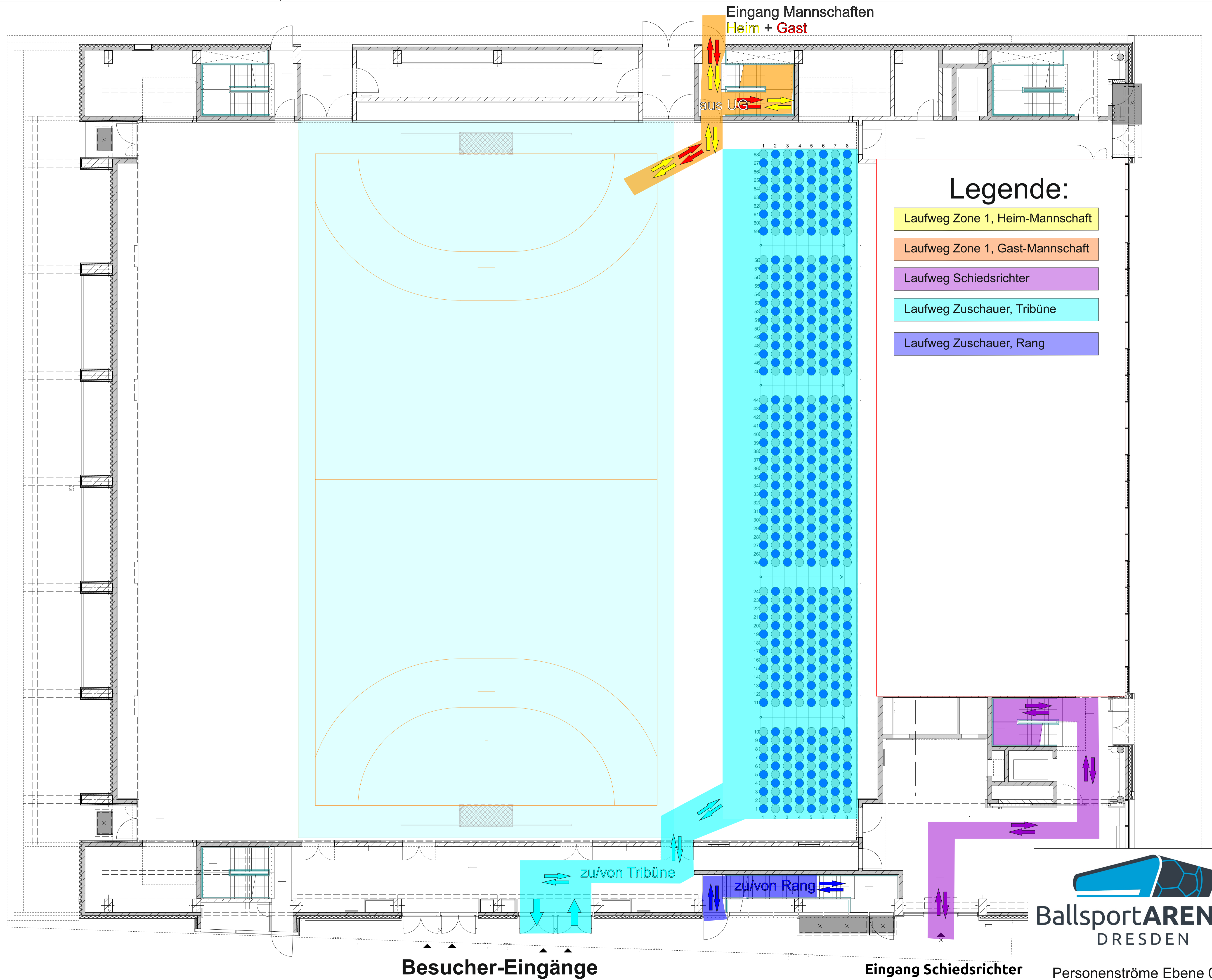
C_R
63

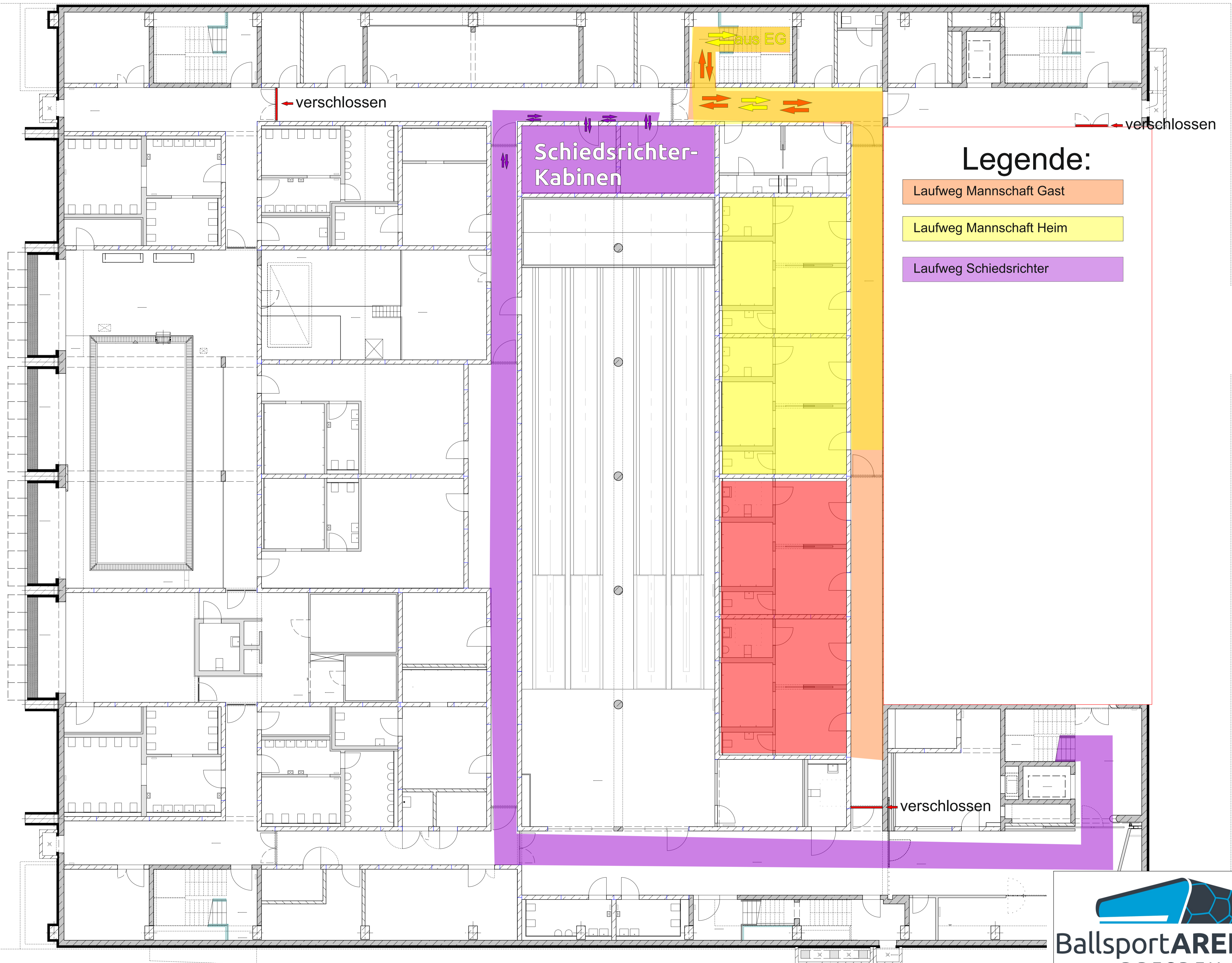
B_R
70

A_R
14



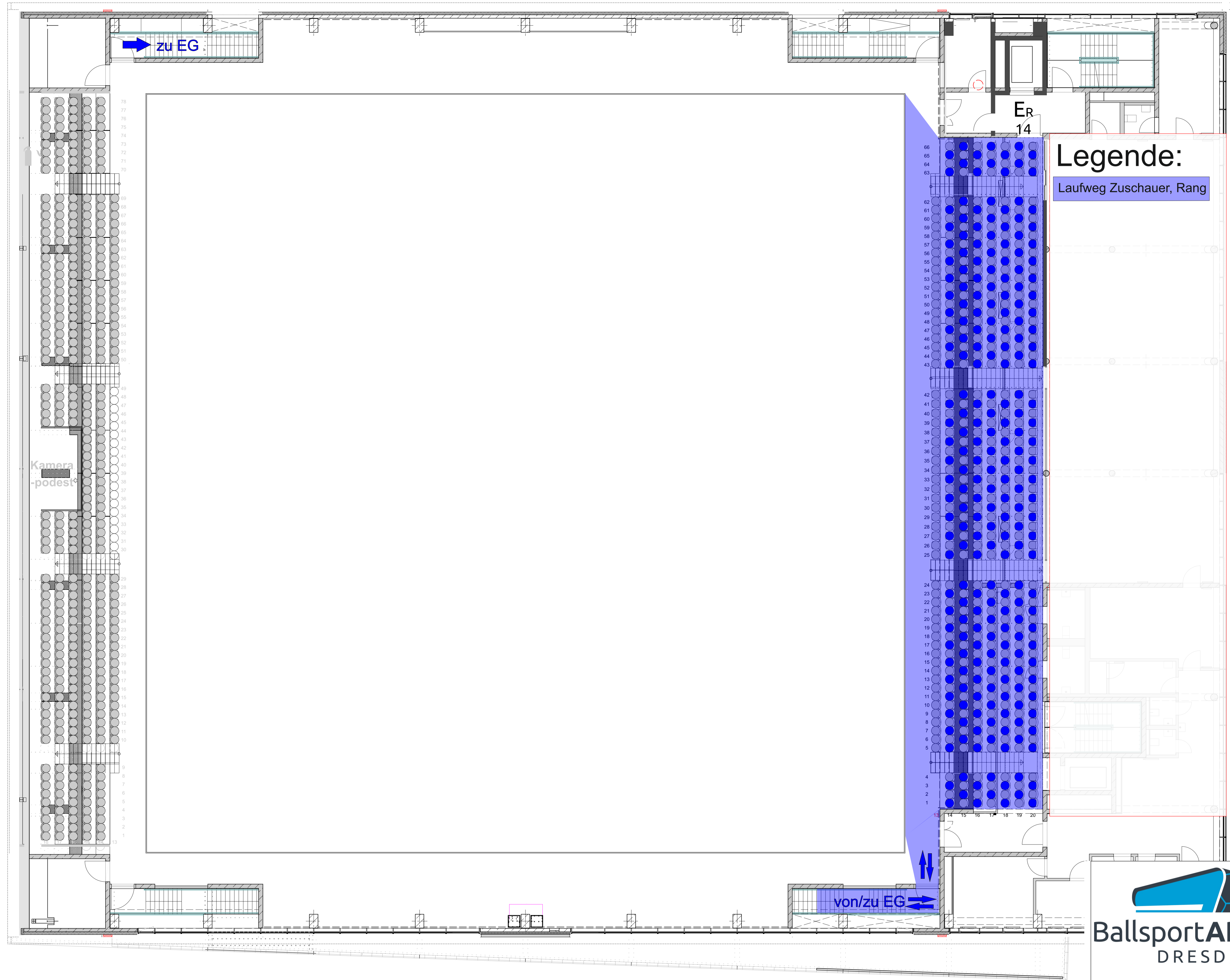
Maßstab:
1m 2m 3m 4m 5m





Legende:

- Laufweg Mannschaft Gast
- Laufweg Mannschaft Heim
- Laufweg Schiedsrichter



Legende:
Laufweg Zuschauer, Rang



BallsportARENA
DRESDEN

Personenströme Ebene +1

Anlage 2 – Anwesenheit zusätzlicher Personen

Hiermit bestätige ich,

Name, Vorname	
Funktion	
Mail	
Kontaktnummer	

dass ich keine typischen COVID-19-Krankheitssymptome aufweise, keinen Kontakt zu positiv getesteten Personen oder einen Aufenthalt in einem vom Robert-Koch-Institut festgelegten Risikogebiet innerhalb der letzten 14 Tage vor dem Spiel hatte.

Beim Spiel des HC Elbflorenz 2006 e.V.

Datum, Uhrzeit	
Altersklasse	
Gastmannschaft	

werde ich mich in folgenden Bereichen (Mehrfachauswahl möglich) aufhalten:

Zuschauerbereich	
Mannschaftsbereich	

.....

Datum

.....

Unterschrift

Anlage 3 – Zuschauerliste

Hiermit bestätige ich,

Name, Vorname	
Verein, Altersklasse	
Mail	
Kontaktnummer	

dass sich im Namen unseres Vereins nur die unten genannten Personen in der BallsportARENA Dresden aufgehalten haben und diese über das Hygienekonzept des HC Elbflorenz 2006 e.V. und der BallsportARENA Dresden informiert wurden.

Nr.	Name	Vorname
1		
2		
3		
4		
5		
6		
7		
8		
9		
10		
11		
12		
13		
14		
15		

.....
Datum

.....
Unterschrift / Stempel

Seite 15 von 17

Anlage 4 – Gesundheitsbogen

Dieser Gesundheitsbogen basiert auf der Sächsischen Corona-Schutz-Verordnung zur Durchführung von Sportveranstaltungen mit Publikum und die damit einhergehende Meldepflicht von Veranstaltungen und Menschenansammlungen von mehr als 1.000 Personen zur Eindämmung der Verbreitung des Corona-Virus SARS-CoV-2.

Der Gesundheitsbogen muss von jedem Zuschauer vor dem Besuch eines Heimspiels vollständig ausgefüllt und beim Einlass abgegeben werden. Er wird im Bedarfsfall an die örtliche Gesundheitsbehörde weitergeleitet, um Sie im Fall eines akuten Übertragungsrisikos erreichen zu können.

Heimspiel HC Elbflorenz gegen _____

Name, Vorname: _____

Telefon-Nr.: _____

E-Mail-Adresse: _____

Angaben zum Platz: Block: _____ Reihe: _____ Platz: _____

Mit meiner Unterschrift bestätige ich, dass:

- Ich nicht unter akuten Atemwegsbeschwerden oder unspezifischen Allgemein-symptomen wie Fieber, Abgeschlagenheit und Schwäche leide.
- Ich in den letzten 14 Tagen keinen wissentlichen Kontakt mit einer anderen Person mit positivem Nachweis des Corona-Virus (SARS-CoV-2), Atemwegsbeschwerden oder unspezifischen positivem Nachweis vom neuartigen Corona-Virus (SARS-CoV-2) hatte.
- Ich mich nicht in den letzten 14 Tagen in einem vom Robert-Koch-Institut festgelegten Risikogebiet aufgehalten habe.



Aktuelle Informationen sind unter anderem auf der Internetseite der Stadt Dresden (www.dresden.de) oder des Robert-Koch-Institutes (www.rki.de) zu finden.


Die Teilnahme an der Veranstaltung ist nur möglich, wenn die drei oben genannten Sachverhalte zutreffen und die Kontaktdaten vollständig angegeben sind.


Datum, Unterschrift (ggf. Erziehungsberechtigte/r)


Hinweis zum Datenschutz: Ihre personenbezogenen Daten werden nur im Rahmen der gesetzlichen Bestimmungen verwendet und nach spätestens 4 Wochen gelöscht.


Anlage 5 – Hygienehinweise HC Elbflorenz/BallsportARENA Dresden


 **HYGIENEMASSNAHMEN**
(COVID-19) 


 **MUNDSCHUTZ TRAGEN**


 **ABSTAND HALTEN**


 **AUF SYMPTOME
ACHTEN UND MELDEN**

 **NIES- UND HUSTETIKETTE
EINHALTEN**

 **KEINE GEGENSTÄNDE
AUSTAUSCHEN**

 **GRUPPENANSAMMLUNGEN
VERMEIDEN**

 **HÄNDE WASCHEN
GGF. DESINFIZIEREN**

 **KEIN HÄNDESCHÜTTELN**

www.hc-elbflorenz.de **Verrückt nach HANDBALL**